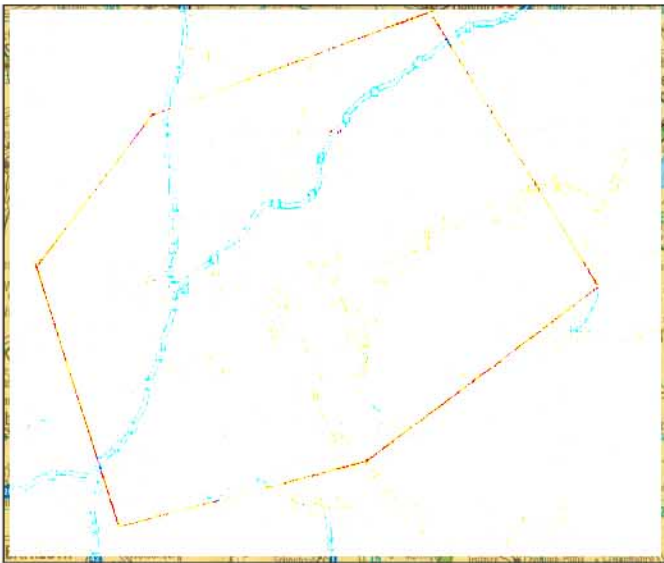


Das grüne Sechseck von Deutschland

Unsere Vorfahren müssen die Farbe der Wälder und Wiesen geliebt haben. Wie sonst hätten sie alle paar Kilometer einen Ort gegründet, der auf -grün endet?

Ortsname	Stadt/Gemeinde	Kreis
55.Gospersgrün	Fraureuth	Zwickauer Land

Ortsname	Stadt/Gemeinde	Kreis
109.Liebengrün	Remptendorf	Saale-Orla-Kreis



Ortsname	Stadt/Gemeinde	Kreis
82.Hermesgrün	Geroldsdorf	Hof
83.Hermannsgrün	Mohlsdorf	Greiz
84.Hermannsgrün(23)	Jindřichovice	Karlovy Vary

Ortsname	Stadt/Gemeinde	Kreis
191.Ullersgrün (10)	Luby	Karlovy Vary