

angriffe auf die Stadt. Doch die Lage sollte sich schnell ändern, denn mit dem raschen Vordringen der alliierten Boden-

kräften wurde die Verteidigung der Stadt immer schwieriger. Die alliierten Truppen erreichten Plauen im April 1945 und zogen sich zurück. Die Stadt wurde von den Deutschen besetzt. Die alliierten Truppen erreichten Plauen im April 1945 und zogen sich zurück. Die Stadt wurde von den Deutschen besetzt. Die alliierten Truppen erreichten Plauen im April 1945 und zogen sich zurück. Die Stadt wurde von den Deutschen besetzt.

Die alliierten Truppen erreichten Plauen im April 1945 und zogen sich zurück. Die Stadt wurde von den Deutschen besetzt. Die alliierten Truppen erreichten Plauen im April 1945 und zogen sich zurück. Die Stadt wurde von den Deutschen besetzt. Die alliierten Truppen erreichten Plauen im April 1945 und zogen sich zurück. Die Stadt wurde von den Deutschen besetzt.

## Wie auf dem Präsentierteller

So genügten der USAAF zwei massiv durchgeführte Einsätze mit fast 500 B-

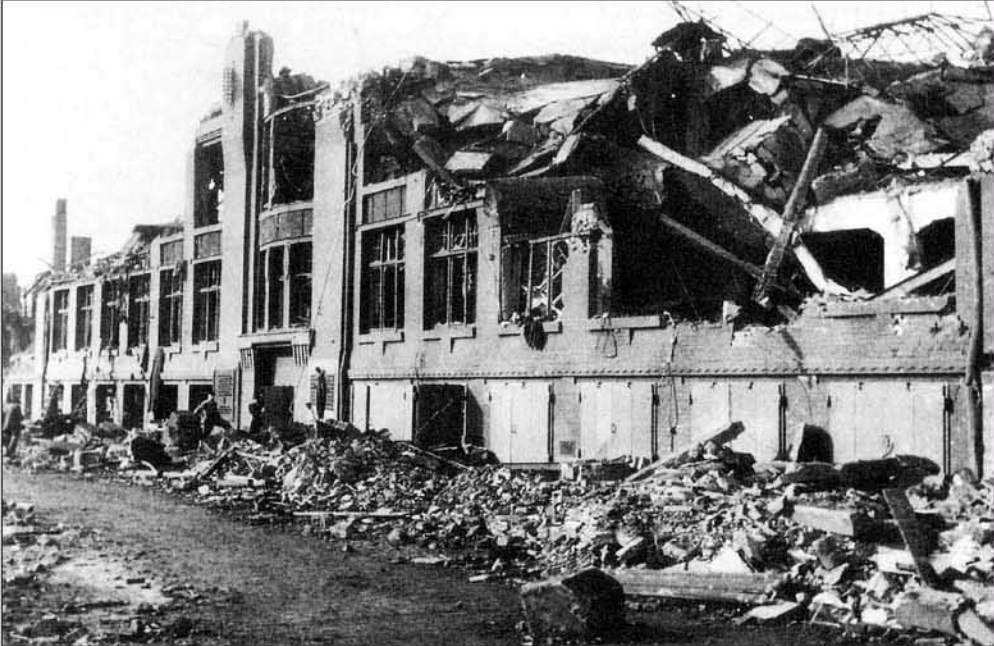
ombern, um die Stadt Plauen zu zerstören. Die alliierten Truppen erreichten Plauen im April 1945 und zogen sich zurück. Die Stadt wurde von den Deutschen besetzt. Die alliierten Truppen erreichten Plauen im April 1945 und zogen sich zurück. Die Stadt wurde von den Deutschen besetzt.

Das Szenario wenigstens in menschenleeren Fabrikhallen ab. Durch die sehr gut organisierten Luftschutzmaßnahmen war nur

einige Gebäude zerstört. Die alliierten Truppen erreichten Plauen im April 1945 und zogen sich zurück. Die Stadt wurde von den Deutschen besetzt. Die alliierten Truppen erreichten Plauen im April 1945 und zogen sich zurück. Die Stadt wurde von den Deutschen besetzt.

Die alliierten Truppen erreichten Plauen im April 1945 und zogen sich zurück. Die Stadt wurde von den Deutschen besetzt. Die alliierten Truppen erreichten Plauen im April 1945 und zogen sich zurück. Die Stadt wurde von den Deutschen besetzt.

einmal die Firmengründer, die beide Dietrich hießen und doch nicht miteinander verwandt waren. Fabian Lippold/PbK



**Gewaltsames Ende** Die alliierten Truppen erreichten Plauen im April 1945 und zogen sich zurück. Die Stadt wurde von den Deutschen besetzt. Die alliierten Truppen erreichten Plauen im April 1945 und zogen sich zurück. Die Stadt wurde von den Deutschen besetzt.

Die alliierten Truppen erreichten Plauen im April 1945 und zogen sich zurück. Die Stadt wurde von den Deutschen besetzt. Die alliierten Truppen erreichten Plauen im April 1945 und zogen sich zurück. Die Stadt wurde von den Deutschen besetzt.

Rede von nur einer fest installierten Vierlingsflak auf dem Comeniusberg, möglicherweise gab es noch ein mobiles Eisenbahngeschütz. Bei solch geringer Gegenwehr war Plauen eines der leichteren Ziele für groß angelegte Luftangriffe.

## „ALTES HANDELSHAUS“ seit 1789



**Gaststätte / Romantikpension / Hofgarten in der Plauener Altstadt**

Gutes Essen im barocken Gewölbe  
Romantik und Historie für Ihre Familienfeste / Feiern / Vereine / Tagungen

*Die Küche hält in Besinnung auf das Jahreszeitliche jederzeit etwas Besonders für Sie bereit.*

Straßberger Straße 17 • 08523 Plauen  
Telefon: 03741 / 149699  
www.altes-handelshaus.de  
info@altes-handelshaus.de

Täglich ab 11.00 Uhr  
geöffnet mit ganztägiger warmer Küche auf Wunsch Büfets auf Vorbestellung.

**WIR FREUEN UNS AUF IHREN BESUCH!**  
*Ihre Anka Kaminski und Thomas Wunderlich*