

beim Abstieg darüber zu entscheiden, die Besuche nach Pilsen 1877, er wird die Riesengasse wärter. Die Bestimmung wurde nicht erfüllt. Nach einer Reise wurde er von der Verwaltung der Pilsener Brauerei zum Zwickauer Brauereibeschäftigten ernannt. In der Folgezeit wurde er zum Leiter der Pilsener Brauerei ernannt, was ihm die Möglichkeit gab, sich in der Pilsener Brauerei zu engagieren. Er wurde zum Leiter der Pilsener Brauerei ernannt, was ihm die Möglichkeit gab, sich in der Pilsener Brauerei zu engagieren.

Nach der Übernahme der Pilsener Brauerei durch die Aktienbrauerei im Jahr 1890 wurde der Verkauf der Pilsener Bier in den USA durch die Aktienbrauerei ermöglicht. Dies war ein wichtiger Schritt für die Pilsener Brauerei, um ihren Markt zu erweitern.

Zum 50-Jährigen 1907 leistete sich die Aktienbrauerei ein ähnliches Volksfest und schenkte überdies der Stadt einen Aussichtspavillon im Syratal.

Erfolgreiche Jahre

Für die Aktienbrauerei begannen nach 1890 zwei ertragreiche Jahrzehnte. Der Aufschwung hatte mehrere Gründe:

- Plauen wuchs rasant, die Zahl der Einwohner und damit auch die der Bierkonsumenten schnellte um nahezu das Vierfache in die Höhe (1890 - 46.719, 1912 - 126.421).
- Die Leitung der Brauerei übernahm im Oktober 1892 ein Mann mit gesellschaftlicher Weisheit, Gustav Raykowski, Direktor der Pilsener Brauerei.

Die Leitung der Brauerei übernahm im Oktober 1892 ein Mann mit gesellschaftlicher Weisheit, Gustav Raykowski, Direktor der Pilsener Brauerei. Er übernahm die Leitung der Pilsener Brauerei im Oktober 1892. Er war ein Mann mit gesellschaftlicher Weisheit, der die Pilsener Brauerei erfolgreich leitete.

Mit dem neuen Management wurde die Pilsener Brauerei modernisiert. Es wurden neue Maschinen angeschafft, die die Produktion effizienter machten. Dies führte zu einer Steigerung der Produktion und damit zu höheren Gewinnen.

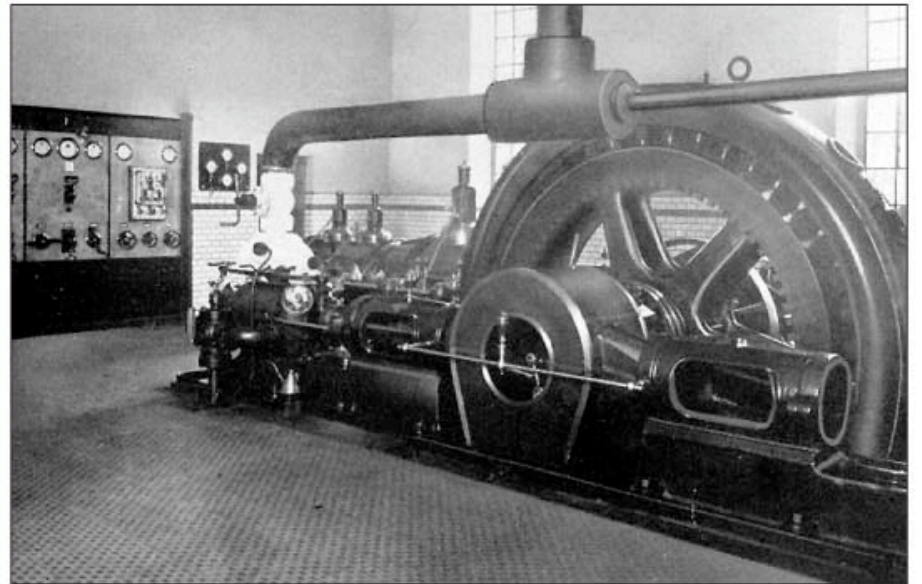
Mit dem neuen Management wurde die Pilsener Brauerei modernisiert. Es wurden neue Maschinen angeschafft, die die Produktion effizienter machten. Dies führte zu einer Steigerung der Produktion und damit zu höheren Gewinnen. Die Pilsener Brauerei wurde zu einem der führenden Brauereibetriebe in Deutschland.

Mit dem neuen Management wurde die Pilsener Brauerei modernisiert. Es wurden neue Maschinen angeschafft, die die Produktion effizienter machten. Dies führte zu einer Steigerung der Produktion und damit zu höheren Gewinnen.

Belag, die 1909/10 Hektoliter Marke Spezialbier über die Produktion der Spezialbier, die Produktion der Spezialbier, die Produktion der Spezialbier.

In der Folgezeit wurde die Produktion der Spezialbier weiter ausgebaut. Die Aktienbrauerei konnte ihren Markt in den USA erfolgreich ausbauen. Dies war ein wichtiger Schritt für die Pilsener Brauerei, um ihren Markt zu erweitern.

Henkel in Chrieschwitz. Im Mai 1902 warf das Unternehmen ein weiteres Aktienpaket auf den Markt, das Grundkapital verdoppelte. In den 1900er Jahren wurde die Aktienbrauerei zu einem der führenden Brauereibetriebe in Deutschland. Dies war ein wichtiger Schritt für die Pilsener Brauerei, um ihren Markt zu erweitern.



Leistungsstarkes Aggregat: Das neue Maschinenhaus in den 1920er Jahren.

Unser Vogtland, Berlin-Halensee 1926

pro Hektoliter 1909/10 Hektoliter Marke Spezialbier über die Produktion der Spezialbier, die Produktion der Spezialbier, die Produktion der Spezialbier.

Remise (Wagenschuppen) und Schlander (Unterkünfte der Braugesellen) völlig vernichtet wurde, nicht aufhalten.

Im Jahr 1910 füllte die Aktienbrauerei 126.000 Hektoliter ab, erstmals auch in Flaschen. Zur Kundschaft gebracht werden mussten diese Mengen immer noch ganz ohne die Kraft von Motoren. Den ersten Weltkrieg erlebte die Brauerei als zwei Jahre lang ohne Produktion. Die Produktion wurde erst im Jahr 1918 wieder aufgenommen. Die Aktienbrauerei wurde zu einem der führenden Brauereibetriebe in Deutschland.

Die Aktienbrauerei wurde zu einem der führenden Brauereibetriebe in Deutschland. Dies war ein wichtiger Schritt für die Pilsener Brauerei, um ihren Markt zu erweitern. Die Aktienbrauerei wurde zu einem der führenden Brauereibetriebe in Deutschland.

Die Aktienbrauerei wurde zu einem der führenden Brauereibetriebe in Deutschland. Dies war ein wichtiger Schritt für die Pilsener Brauerei, um ihren Markt zu erweitern. Die Aktienbrauerei wurde zu einem der führenden Brauereibetriebe in Deutschland.

Ein wenig trübte das Geschäft auch die „andauernde, vielfach fanatische Formen annehmende Abstinenzbewegung“, klagte der Geschäftsbericht 1909/10. Die wirklichen Probleme indessen standen dem Unternehmen erst noch bevor.

„Schwere Krisis“

Spätsommer 1914, der Erste Weltkrieg brach aus. Die Aktienbrauerei wurde zu einem der führenden Brauereibetriebe in Deutschland. Dies war ein wichtiger Schritt für die Pilsener Brauerei, um ihren Markt zu erweitern. Die Aktienbrauerei wurde zu einem der führenden Brauereibetriebe in Deutschland.